

**NEW**  
Inscriptions  
en ligne  
possibles !

**B R E  
Q U I  
G N Y**

---

**M J C**

# Ateliers & Activités

Saison 2026-2027





# LA MJC VOUS PROPOSE

Infos pratiques <sup>P.4</sup>

Inscriptions et tarifs <sup>P.5</sup>

Cursus jazz CRR <sup>P.6</sup>

Musique <sup>P.7</sup>

Danse <sup>P.10</sup>

Dessin <sup>P.11</sup>

Théâtre <sup>P.11</sup>

Art et création <sup>P.12</sup>

Forme / Bien-être <sup>P.12</sup>

Langues <sup>P.13</sup>

Ludothèque <sup>P.13</sup>

Espace numérique <sup>P.14</sup>

Jeunesse <sup>P.14</sup>

Famille et parentalité <sup>P.15</sup>

## La MJC : une association, un projet, un lieu de rencontres et de découvertes

**Ses valeurs :**

- accès à la culture pour tou.tes
- émancipation des personnes
- diversité

**Association d'éducation populaire**, elle place l'apprentissage par l'expérience et l'ouverture culturelle au cœur de ses actions.

Elle propose des **animations de proximité pour tous les âges** et une **programmation culturelle**.

Elle fonctionne avec des salarié.es mais aussi des **bénévoles, impliqué.es à tous les niveaux** (du coup de main ponctuel aux décisions stratégiques).

## ET SI VOUS DEVENIEZ BÉNÉVOLE ?

Envie de participer à l'organisation des concerts et événements, à l'accompagnement à la scolarité, à l'animation de jeux de société,... ? De vous investir dans le projet d'une association dynamique ou d'intégrer son conseil d'administration ? N'hésitez plus : rejoignez l'équipe et devenez acteur.trice de votre MJC !



## PORTES OUVERTES

Samedi 05 Septembre 2026 de 15h à 17h

Découvrez les ateliers, activités et événements de la MJC !  
Rencontrez et échangez avec les animateur.trices !

La MJC Bréquigny est affiliée à la Fédération Régionale des MJC de Bretagne et Pays de la Loire.  
Licences d'entrepreneur de spectacles : PLATES-R-2022-005885, 005913 et 005914.

La Maison des Jeunes et de la Culture de Bréquigny est soutenue par la Ville de Rennes et la Caisse d'Allocations Familiales d'Ille et Vilaine, ainsi que la Politique de la ville, la Direction Régionale des Affaires Culturelles, Rennes Métropole et le Conseil Régional de Bretagne pour des projets spécifiques.



# LES RENDEZ-VOUS ARTISTIQUES ET CULTURELS DE LA MJC

- **Concert dans le cadre du Grand Soufflet** : mercredi 7 octobre 2026
  - **Le festival Jazz À l'Ouest** du 3 au 21 novembre 2026 : un festival à l'ambiance chaleureuse et accessible à toutes et tous, mettant à l'honneur le jazz dans toute sa diversité
  - Les **jam session jazz**, des soirées qui démarrent par un concert des élèves de la section jazz du Conservatoire suivi d'une scène ouverte à toutes les musiciennes 1 mardi par mois à partir de 20H30 – gratuit  
15 décembre - 19 janvier - 9 février - 13 avril - 18 mai - 15 juin
  - **L'accompagnement et l'accueil d'artistes** en résidence tout au long de l'année
  - **Les boums 6-10 ans** gratuites et festives ! atelier découvertes et goûter !
  - **En mars !** Des spectacles et événements dans le cadre de la journée internationale des droits des femmes
  - La **Fête du jeu et de la parentalité**, un événement familial avec de nombreuses animations, des jeux et spectacles le dimanche 30 mai 2027
  - Les **Vendredis de l'été** : des apéro-concerts, des spectacles et des animations en extérieur en juillet et août
- Et de nombreux autres temps forts à découvrir toute l'année !



# INFOS PRATIQUES

## Horaires d'ouverture

### HORS VACANCES SCOLAIRES

Du 14 septembre 2026  
au 12 juin 2027

#### LUNDI & MERCREDI

10H-12H30/13H30-20H30

#### MARDI & JEUDI

10H-12H30/16H30-20H30

#### VENDREDI

10H-12H30/13H30-19H

#### SAMEDI

9H30-12H30

### VACANCES SCOLAIRES

#### DU LUN. AU VEN.

10H-12H/14H-18H

## ADHÉRER !

En adhérant à la MJC Bréquigny, vous soutenez et participez à son projet et à ses valeurs. Être adhérent.e vous permet de participer aux décisions prises en Assemblée Générale.

En 2026 l'adhésion devient gratuite ! Nous souhaitons que le plus grand nombre puisse s'impliquer et partager le projet de l'association.

1<sup>ER</sup> SEPTEMBRE 2026 AU 31 AOÛT 2027

## TARIFS SOLIDAIRES

Nos tarifs d'ateliers sont solidaires : ils sont calculés en fonction de vos revenus et de votre quotient familial.

La **carte SORTIR !** vous permet de bénéficier de tarifs réduits sur les activités et les concerts.

[WWW.SORTIR-RENNESMETROPOLE.FR](http://WWW.SORTIR-RENNESMETROPOLE.FR)



pour les 15/18 ans !

## MODE DE PAIEMENT

Carte bancaire, espèces, chèques-vacances et prélèvements bancaires. Paiement possible en 3 mensualités (prélèvements ou HelloAsso).

Seuls les cas de mutation professionnelle à plus de 50 km ou maladie grave ne permettant plus la pratique de l'activité peuvent faire l'objet d'un remboursement de la cotisation de l'activité pour les ateliers collectifs uniquement au prorata des séances effectuées, sauf pour les paiements en chèques vacances. Un justificatif sera demandé afin d'étudier la demande.

La MJC se réserve le droit d'annuler des activités en cas de force majeure ou si l'effectif minimum n'est pas atteint.

## Documents pour l'inscription

- Attestation de quotient familial CAF (avis d'imposition, à défaut)
- Carte SORTIR ! (le cas échéant)

# € TARIFS

## ADHÉSION

**ADHÉSION GRATUITE À LA MJC.**  
À partir de la saison 2026-2027 !

ASSOCIATIONS ET ENTREPRISES : 40 €

## LUDOTHÈQUE

Adhésion (gratuite)  
+ droit de prêt un an 35€.  
17,50€ à partir d'avril.  
Carte SORTIR ! (50% à 70% de réduction)

DURÉE DE L'EMPRUNT : 6 SEMAINES  
(POUR 6 JEUX)

Jeux géants : 8/10/12 € par jeu

## ATELIERS

Du 14 septembre 2027 au 12 juin 2026 (hors vacances scolaires et jours fériés).  
30 séances

QUOTIENTS / REVENUS	CAT1	CAT2	CAT3	CAT4	CAT5	CAT6	CAT7	CAT8
≤ 500 + ÉTUDIANT.ES	86 €	143 €	171 €	208 €	216 €	243 €	368 €	516 €
501 - 800	88 €	153 €	184 €	221 €	230 €	258 €	418 €	556 €
801 - 1160	92 €	167 €	201 €	242 €	252 €	289 €	438 €	612 €
1161 - 1600	96 €	180 €	219 €	263 €	277 €	314 €	480 €	670 €
1601 - 2100	100 €	193 €	233 €	283 €	295 €	336 €	515 €	719 €
2101 - 2700	104 €	200 €	243 €	290 €	307 €	348 €	537 €	746 €
≥ 2701	108 €	210 €	250 €	306 €	326 €	368 €	563 €	772 €

Tarif étudiant.e : post-bac sur présentation de la carte  
5% de réduction à partir du 2<sup>ème</sup> membre de la famille.

Carte SORTIR ! acceptée.

NEW

Inscription en ligne sur : [mjcbrequigny.goasso.org](http://mjcbrequigny.goasso.org)

Si vous préférez vous inscrire auprès de nous,  
nous vous accueillons sur les horaires d'ouverture de la MJC.

## CONDITIONS D'ENTRÉE

- Justifier d'une pratique personnelle du jazz.
- Être réellement disponible et assidu.e pour suivre le parcours proposé.
- Une année renouvelable exceptionnellement une fois.



# CURSUS PRÉPARATOIRE JAZZ

Année d'expérimentation, elle permet d'envisager une pratique renforcée du jazz afin d'intégrer le cursus diplômant de jazz au Conservatoire à Rayonnement Régional de Rennes, en 2<sup>ème</sup> cycle.

Ce cursus est proposé aux instruments suivants : accordéon, piano, batterie, basse, contrebasse, guitare et instruments à vent.

L'audition du mois de juin vaut entrée en deuxième cycle si elle est validée par le jury et souhaitée par le.la candidat.e

## OBJECTIFS PÉDAGOGIQUES ET CONTENUS

Les objectifs sont axés sur la connaissance des formes traditionnelles, l'approfondissement de la culture jazz de base, le phrasé et la précision rythmique, l'écoute dans le jeu collectif, l'acquisition du répertoire (standards simples, blues, anatoles) et des éléments de compréhension des mécanismes de l'harmonie tonale essentiels à l'improvisation.

Le cursus comprend un cours individuel d'instrument (30 minutes), un cours de pratique collective (sextet 1H30) et un cours théorique d'harmonie appliquée au jazz.

## ATELIERS DESTINÉS AUX ÉLÈVES DU CONSERVATOIRE

HARMONIE  
APPLIQUÉE  
AU JAZZ

JAZZ SEXTET

Oriantation  
par le CRR\*

Sabah  
AL ANI

Lundi  
17h15 - 18h15

Lundi  
18h15 - 19h45

\* Inscription en août sur le site du CRR. Auditions le 7 et 8 septembre 2026

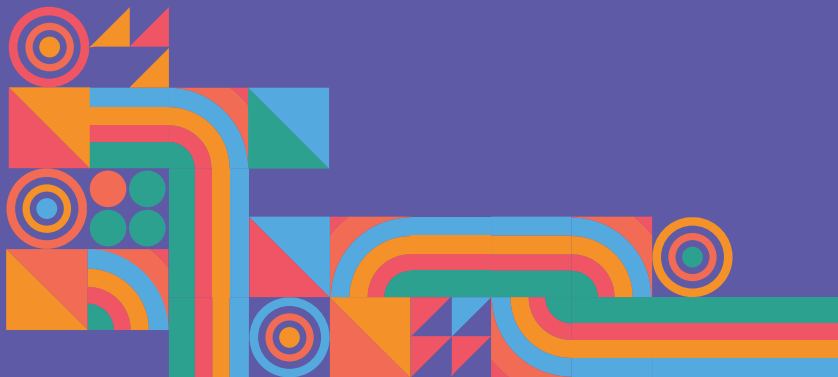
# MUSIQUES

Jazz, actuelles & tous styles



## ATELIERS COLLECTIFS

<b>HARMONIE APPLIQUÉE AU JAZZ</b>	Ados/ adultes	Sabah AL ANI	Lundi 17h15 - 18h15	Tarif <b>Catégorie 2</b>
<b>ATELIER JAZZ</b>	Ados/ adultes	Thomas EVEILLEAU	Mercredi 20h30 - 22h00	Tarif <b>Catégorie 3</b>
<b>ATELIER COLLECTIF</b>	Ados/ adultes 1 an de pratique	Stefan KERR PINHEIRO	Jeudi 19h00 - 21h00 Tous les 15 jours	Tarif <b>Catégorie 3</b>
<b>MUSIQUES ACTUELLES</b>	Ados/ adultes	Thomas EVEILLEAU	Mercredi 18h00 - 19h00  Mercredi 19h15 - 20h15	Tarif <b>Catégorie 3</b>
<b>CHORALE</b> Chœur de Breq'	Adultes	Brigitte LI	Mardi 20h15 - 22h00	Tarif <b>Catégorie 2</b>



## ATELIERS SEMI-COLLECTIFS

Durée 1h / 3 personnes par groupe

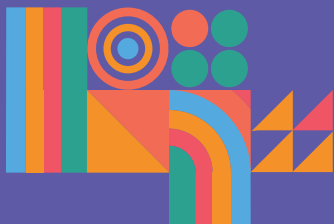
<b>CHANT TOUS STYLES</b>	Ados/ adultes	Louise MAGOIS	Mardi 17h15 - 18h15 18h15 - 19h15 19h15 - 20h15	Tarif <b>Catégorie 7</b>
<b>GUITARE</b>	À partir de 8 ans	Paul ANDRZEJEWSKI	Mercredi 13h00 - 14h00 17h00 - 18h00	



## ATELIERS INDIVIDUELS

<b>BASSE</b> À partir <b>CONTREBASSE</b> de 12 ans	Gabriel DE CACQUERAY VALMENIER	Lundi 16h00 - 20h00
<b>BATTERIE</b> À partir de 8 ans	Sylvain CAREMEL	Mercredi 12h30 - 18h30
<b>CLARINETTE</b> À partir <b>SAXOPHONE</b> de 8 ans <b>(JAZZ, KLEZMER)</b>	Mourad LOUCIF	Mercredi 15h00 - 21h00
<b>GUIWARE</b> À partir de 8 ans	Paul ANDRZEJEWSKI	Mercredi 14h00 - 16h30
<b>UKULÉLÉ</b> À partir <b>GUIWARE</b> de 8 ans	Stefan KERR PINHEIRO	Mercredi 14h00 - 17h00
<b>PIANO</b> À partir de 8 ans	Chrystèle CHERUEL	Mercredi 11h00 - 19h00 Jeudi 16h00 - 20h00
	Thomas EVEILLEAU	Mardi 10h00 - 18h30 Mercredi 17h00 - 18h00 Jeudi 14h00 - 18h30

Tarif  
**Catégorie 8**





# DANSE

**MODERN JAZZ** Débutant.es  
6-8 ans  
(CP-CE2)  
9-12 ans  
(CM1 - 6<sup>ème</sup>)

Morgane  
THOMAS

Mardi  
16h45 - 17h30

Mardi  
17h30 - 18h30

Tarif  
**Catégorie 2**



<b>BREAK DANCE</b>	Débutant.es/ initié.es 8/13 ans	Maël MOINARDEAU	Lundi 18h15 - 19h15	Tarif <b>Catégorie 2</b>
<b>HIP-HOP CHORÉGRAPHIÉ</b>	Débutant.es/ initié.es 8/12 ans	Angelo LAN PIN	Mercredi 16h00 - 17h00	
	Initié.es à partir de 12 ans		Mercredi 17h00 - 18h00	
<b>BREAK DANCE</b>	Débutant.es/ initié.es à partir de 12 ans		Lundi 18h00 - 19h00	
<b>IMPROVISATON NEW STYLE</b>	À partir de 13 ans		Vendredi 20h30 - 21h30	
<b>ROAZONE CREW</b> Association hébergée	Ados/adultes		Angelo LAN PIN	Vendredi 21h30 - 22h30
<b>DANSE LATINO URBAINE</b> Association hébergée	Ados/adultes	Vanessa NEIRA	Mardi et jeudi 19h15 - 22h15	Infos & inscriptions <b>0652576071</b> <b>assocubanizate</b> <b>@gmail.com</b>



# DESSIN

CHARACTER DESIGN 8/11 ans

Tess  
GOHEL

Lundi  
17h15 - 18h30

NEW

Tarif  
**Catégorie 4**



# THÉÂTRE

ÉVEIL 6/7 ans (CP-CE1)	Laurie DUFOUR	Mercredi 15h00 - 16h00	Tarif <b>Catégorie 2</b>
ENFANTS 8/10 ans (CE2-CM2)		Lundi 17h00 - 18h30 Mercredi 13h30 - 15h00	Tarif <b>Catégorie 5</b>
ADOS 11/13 ans (6 <sup>ème</sup> -4 <sup>ème</sup> )		Mercredi 16h15 - 17h45	
ADOS 14/16 ans (3 <sup>ème</sup> -1 <sup>ère</sup> )		Lundi 18h30 - 20h00	
JEUNES ADULTES À partir de 17 ans	Jérémy DELAUNAY	Mercredi 19h00 - 21h00	Tarifs <b>Catégorie 5</b> ou étudiant.es (post-bac)
ADULTES Débutant.es/ intermédiaires	Cie à Corps Perdus	Mercredi 21h00 - 23h00	Tarif <b>Catégorie 6</b>
ADULTES Débutant.es/ intermédiaires	Flore AUGEREAU	Lundi 20h00 - 22h00	Tarif <b>Catégorie 6</b>
ADULTES Troupe de théâtre d'improvisation Association hébergée	La Spéciale K	Jeudi 20h00 - 22h00	Infos & inscriptions <b>la.speciale</b> <b>.k.rennes</b> <b>@gmail.com</b>



## ART ET CRÉATION

**SCULPTURE TERRE** À partir de 16 ans

Catherine DE GOUEY

Jeudi  
18h30 - 21h30  
tous les  
15 jours

Tarif  
**Catégorie 6**



## FORME / BIEN-ÊTRE

<b>FELDENKRAIS</b>	Adultes tous niveaux	Véronique ROBIN	Lundi 19h30 - 20h30 Jeudi 12h30 - 13h30	<b>Tarif Catégorie 4</b>
<b>SOPHROLOGIE</b>	Adultes Initié.es et perfectionnement Débutant.es	Laurence GUILLORET LOPEZ	Mardi 18h15 - 19h15  Mardi 19h15 - 20h15	
<b>PILATES</b>	Adultes Débutant.es/ Intermédiaires  Seniors Initié.es	Claire PIQUEMAL	Mardi 12h30 - 13h30  Vendredi 11h15 - 12h15 12h30 - 13h30	
<b>YOGA DE CULTURE INDIENNE</b> Association hébergée	Tout public	Calaissevely CODANDAM	Lundi 09h30 - 11h00	
<b>YOGA</b> Association hébergée	Tout public	Véronique BONNET	Mardi 18h30 - 19h30 (HATHA) Mercredi 11h - 12h (HATHA) 12h15 - 13h15 (NIDRA)	Infos & inscriptions <b>06 43 81 13 38</b> yogav.fr info@yogav.fr

<b>ATELIER DE FRANÇAIS</b>	Tous niveaux	Morgane COLLOBERT	Mardi 10h00 - 12h00	<b>Gratuit</b> sur inscription
<b>ESPAGNOL</b>	Faux débutants + intermédiaires	Andreina CELMA	Lundi 18h45 - 20h15	Tarif <b>Catégorie 5</b>



## LUDOTHÈQUE

**ANIMATEURS**  
Alan VALLET  
Malo CHANCLOU

**PRÈS DE 2000 JEUX À DISPOSITION ! TOUT PUBLIC**

<b>PRÊT DE JEUX JEU SUR PLACE</b>	<b>PÉRIODE SCOLAIRE</b> Mardi/jeudi : 16h15 - 18h00 Mercredi : 13h30 - 18h00 Vendredi : 14h00 - 19h00  <b>VACANCES SCOLAIRES</b> du mardi au vendredi (Vérifier période d'ouverture)	10h00 - 12h30 13h30 - 18h00	Tarif <b>cf. page 5</b>
<b>ACCUEIL DE GROUPES / FORMATIONS</b>	Séance 1h (ALSH, Foyers de vie, écoles...) Animateur.trices, éducateur.trices, team bulding...		Devis sur demande
<b>INTERVENTIONS EXTÉRIEURES ASSOCIATIONS ET ENTREPRISES</b>	Animations de jeux géants, jeux de société à thèmes, Ludo-mobile, ...		
<b>SOIRÉES JEUX LES VENDREDIS</b>	2026 : 18 septembre, 16 octobre, 27 novembre 2027 : 22 janvier, 12 mars, 16 avril, 18 juin 20h00 - 01h00		<b>Gratuit</b>



# ESPACE NUMÉRIQUE

PÉRIODE SCOLAIRE

**ANIMATEUR**  
Guillaume COUPÉ

<b>UTILISATION LIBRE</b> ACCÈS ORDINATEURS ET INTERNET	Tout public à partir de 10 ans	Lundi 14h30 - 18h00 Jeudi 10h00 - 12h00	<b>Gratuit + adhésion</b>
<b>ACCOMPAGNEMENT</b> AIDE RÉDACTION CV, ACCÈS AUX DROITS	Tous niveaux	Lundi 14h30 - 18h00 sur RDV	
<b>LAB'FAB ADULTES</b> (FABRICATION NUMÉRIQUE, ARDUINO, LOGICIELS LIBRES...)	Adultes	Jeudi 14h00 - 16h30	
<b>LAB'FAB TEENS</b>	14/16 ans (3 <sup>ème</sup> -1 <sup>ère</sup> ) 11/13 ans (6 <sup>e</sup> -4 <sup>e</sup> )	Mercredi 14h00 - 15h30 16h30 - 18h00	<b>Tarif Catégorie 1</b>



# JEUNESSE

**ÉQUIPE**

Pierre MAGNAN, Ludivine BOUYER  
& Simon DERRIEN

<b>ACCOMPAGNEMENT À LA SCOLARITÉ</b>	CP/CE1/CE2 CM1/CM2 Collège	Mardi et jeudi 16h15 - 18h00 16h15 - 18h30	<b>Gratuit sur inscription</b>
<b>ESPACE JEUNES</b>	10/15 ans	Mercredi / 14h00 - 19h00 Vendredi / 17h00 - 21h30 Samedi / 14h00 - 19h00 Vacances scolaires 14h00 - 19h00 du lundi au vendredi	<b>Cotisation 2 €</b>
<b>CAFÉ LYCÉEN.NES</b>	15/17 ans	Du lundi au vendredi 12h00 - 14h00	<b>Cotisation 0,50 €</b>

Et aussi : accompagnement de projets (organisation de concerts et événements, séjours,...) scènes ouvertes musicien.nes, soirées jeux, ciné-débats, chantiers jeunes, ...

# FAMILLE, PARENTALITÉ & VIE DE QUARTIER

**ANIMATRICE**

Morgane COLLOBERT

**123 ÉVEIL** 3 mois  
**ESPACE JEUX** à 3 ans

Jeudi et vendredi  
09h45 - 11h45

Adhésion MJC  
**+ 20 €/famille**

## **ANIMATIONS ET ATELIERS**

### **TOUT AU LONG DE L'ANNÉE :**

café parents, ateliers cuisine, sensibilisation à l'alimentation durable, ... Renseignements à l'accueil ou auprès de l'animatrice.

## **DISTRIBUTIONS VRAC**

### **« VERS UN RÉSEAU D'ACHATS EN COMMUN »**

produits de qualité issus de l'agriculture biologique (produits secs, produits d'hygiène, légumes et fruits secs,...) proposés à prix coûtant dans les quartiers prioritaires (1 mardi par mois - sur inscription).

[contact.rennes@vrac-asso.org](mailto:contact.rennes@vrac-asso.org)



## **Troque tes trucs !**

Organisé par le P'tit Sel de Bréguigny  
Un samedi/mois de 13h30 à 17h00  
**Gratuit**

## **Mise à disposition des espaces**

3 boxs / 1 studio danse / 2 studios musicaux équipés accessibles 7j/7j aux instrumentalistes et groupes.

## **Salles vie associative Europe et Océanie**

Accessibles aux collectifs, familles, associations et bailleurs.

## **Accueil salle de spectacle**

Renseignement à l'accueil



BRE  
QUI  
GNY

MJC

À moins de 10 minutes  
du centre-ville de Rennes

Bus C5, arrêt terminus

« Lycée Bréquigny »

Vélo Star station « Bréquigny piscine »

15, avenue Georges Graff

35200 RENNES

Tél : 02 99 86 95 95

Mail : [accueil@mjcbrequigny.com](mailto:accueil@mjcbrequigny.com)



[www.mjcbrequigny.com](http://www.mjcbrequigny.com)



**FONJEP**  
Fonds de coopération  
de la jeunesse et de l'éducation populaire



agence nationale  
de la cohésion  
des territoires



**RENNES**  
Ville et Métropole

